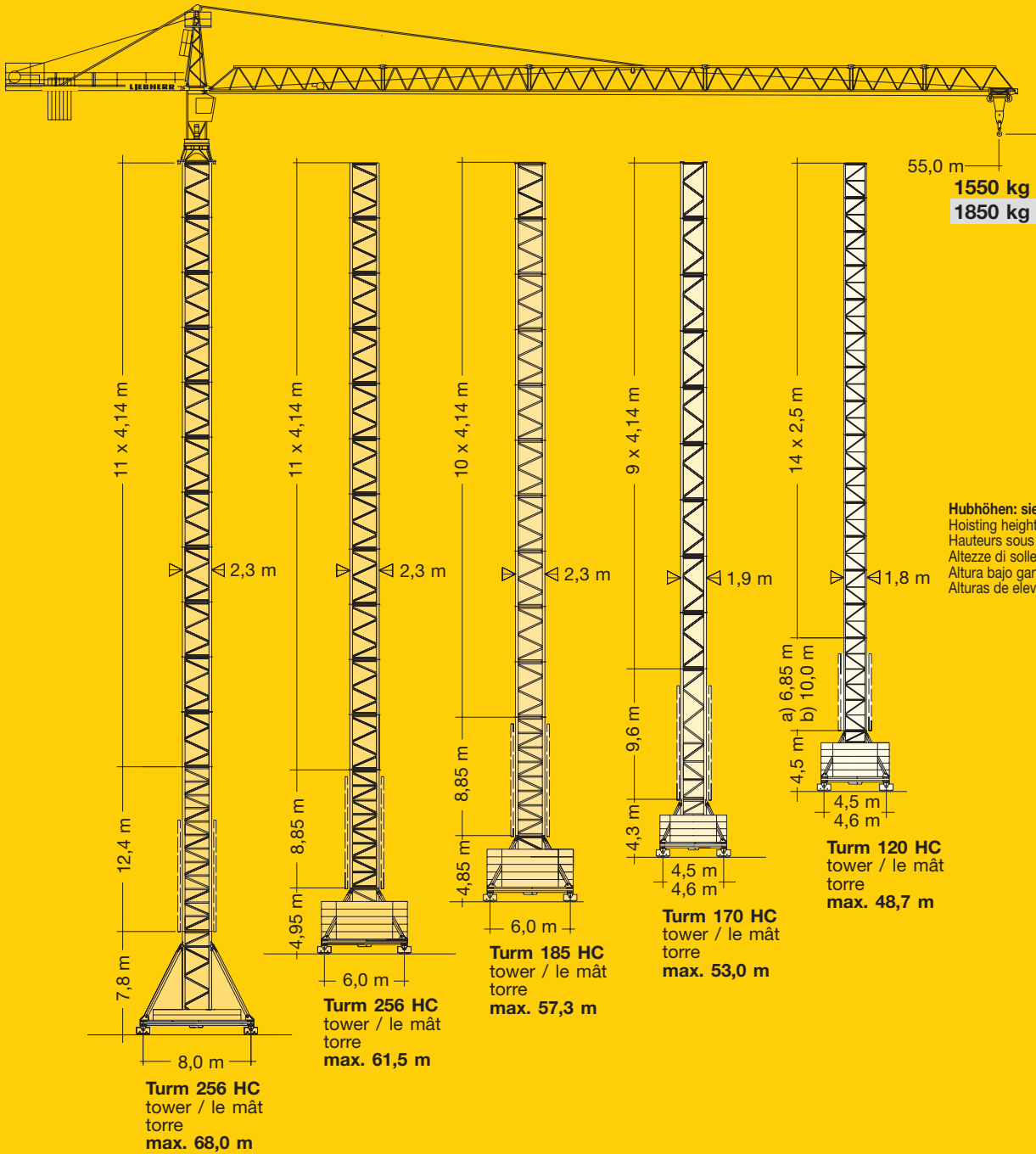


Tower Crane / Grue à tour / Gru a torre
Grúa torre / Guindaste de torre

Turmdrehkran

112 EC-H 8

112 EC-H 8 Litronic®

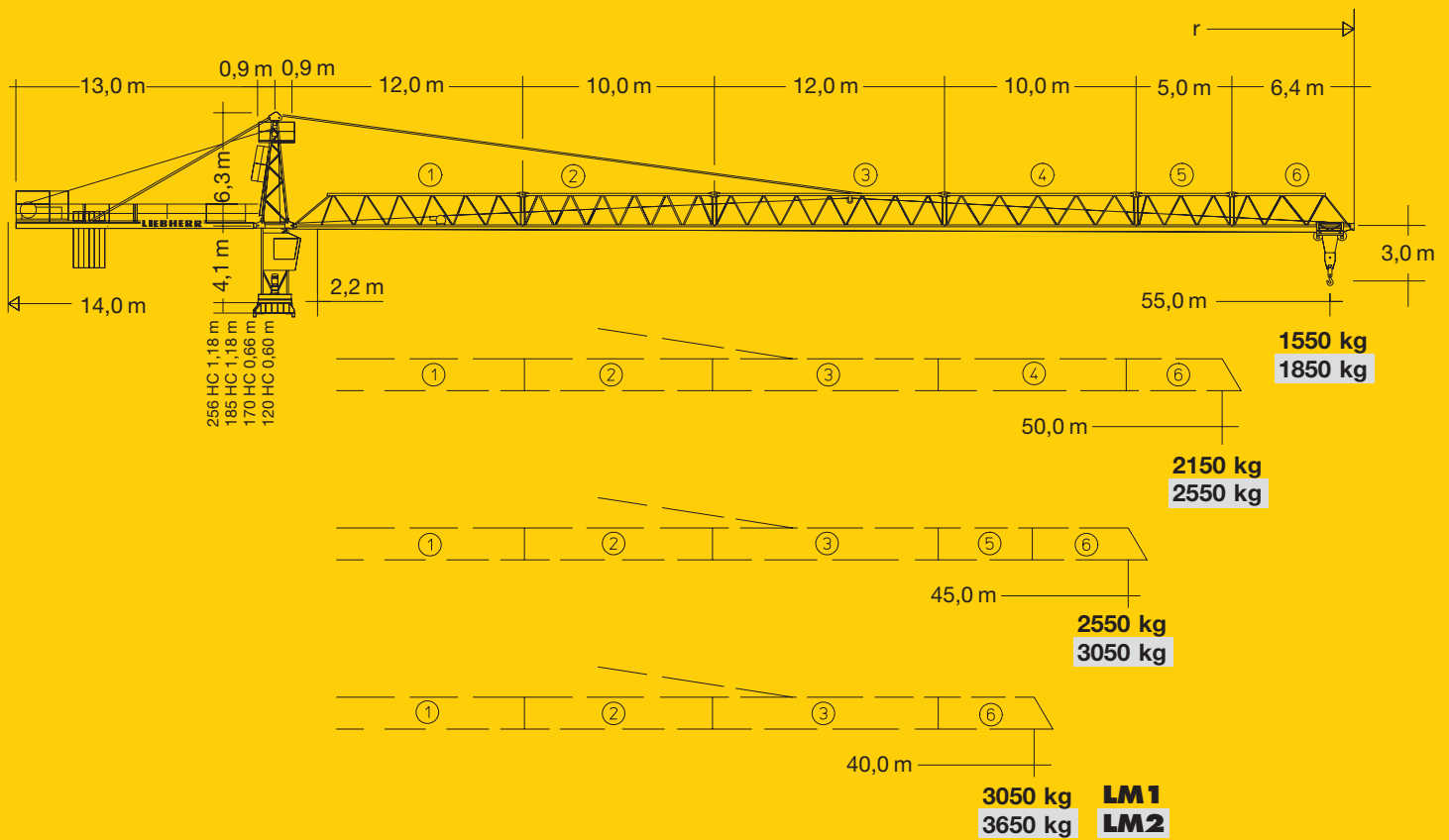


DIN

1 : 480

CD-1

LIEBHERR



Hubhöhe

Hoisting height / Hauteur sous crochet / Altezza di sollevamento / Altura bajo gancho / Altura de montagem

| | | 120 HC | | | | | | | | | |
|----|-----------|---------|-----------|---------|----------|---------|-----------|---------|-----------|---------|---|
| 15 | - | - | - | - | 46,3* | - | - | - | - | - | - |
| 14 | 48,0* | - | - | - | 43,8* | - | - | - | - | - | - |
| 13 | 45,5* | 48,7* | - | - | 41,3 | 44,5* | - | - | - | - | - |
| 12 | 43,0 | 46,2* | - | - | 38,8 | 42,0* | - | - | - | - | - |
| 11 | 40,5 | 43,7 | - | - | 36,3 | 39,5 | - | - | - | - | - |
| 10 | 38,0 | 41,2 | - | - | 33,8 | 37,0 | - | - | - | - | - |
| 9 | 35,5 | 38,7 | - | - | 31,3 | 34,5 | - | - | - | - | - |
| 8 | 33,0 | 36,2 | - | - | 28,8 | 32,0 | - | - | - | - | - |
| 7 | 30,5 | 33,7 | - | - | 26,3 | 29,5 | - | - | - | - | - |
| 6 | 28,0 | 31,2 | - | - | 23,8 | 27,0 | - | - | - | - | - |
| 5 | 25,5 | 28,7 | - | - | 21,3 | 24,5 | - | - | - | - | - |
| 4 | 23,0 | 26,2 | - | - | 18,8 | 22,0 | - | - | - | - | - |
| 3 | 20,5 | 23,7 | - | - | 16,3 | 19,5 | - | - | - | - | - |
| 2 | 18,0 | 21,2 | - | - | 13,8 | 17,0 | - | - | - | - | - |
| 1 | 15,5 | 18,7 | - | - | 11,3 | 14,5 | - | - | - | - | - |
| 0 | m a) 13,0 | b) 16,2 | m a) 12,5 | b) 15,7 | m a) 8,8 | b) 12,0 | m a) 10,2 | b) 13,4 | m a) 10,0 | b) 13,2 | |

1

2

3

4

5

Unterwagen: ① fahrbar, ② stationär. ③ Fundamentanker. Fundamentkreuz: ④ fahrbar, ⑤ stationär. / Undercarriage: ① rail-going, ② stationary. ③ Foundation anchors. Cruciform base: ④ rail-going, ⑤ stationary. / Châssis: ① mobile, ② stationnaire. ③ Pieds de scellement. Châssis en croix: ④ mobile, ⑤ stationnaire. / Carro: ① traslante, ② stazionario. ③ Tirafondi. Crociera di fondazione: ④ traslante, ⑤ stazionario. / Carretón: ① móvil, ② estacionaria. ③ Pies de anclaje. Base cruciforme: ④ móvil, ⑤ estacionaria. / Chassis: ① Móvil, ② Estacionaria. ③ Pés de ancoragem. Base cruciforme: ④ Móvil, ⑤ Estacionária.



112 EC-H 8

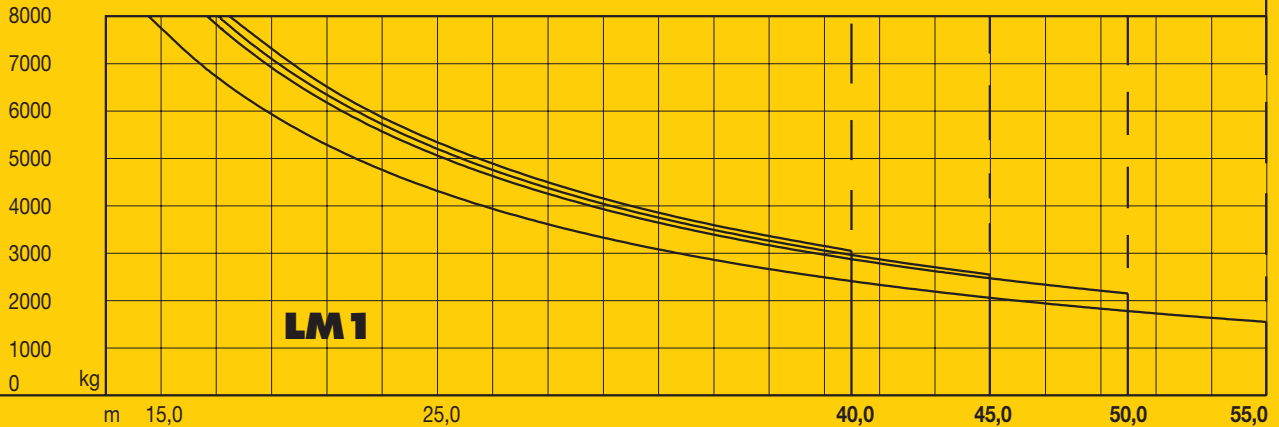
112 EC-H 8 Litronic®

Ausladung und Tragfähigkeit

Radius and capacity / Portée et charge / Sbraccio e portata / Alcances y cargas / Alcance e capacidade de carga

| m | r | m/kg | 112 EC-H8 | | | | | | | | | | | | | | | | | | |
|-----------------|------------------|------|-----------|------|------|------|------|------|------|------|------|------|------|------|------|------|------|------|------|------|------|
| | | | 15,0 | 17,0 | 19,0 | 21,0 | 23,0 | 25,0 | 27,0 | 29,0 | 31,0 | 33,0 | 35,0 | 37,0 | 40,0 | 43,0 | 45,0 | 47,0 | 50,0 | 53,0 | 55,0 |
| 55,0 (r = 56,4) | 2,2-14,5 8000 | | 7730 | 6720 | 5930 | 5290 | 4760 | 4310 | 3940 | 3610 | 3330 | 3080 | 2860 | 2670 | 2410 | 2190 | 2060 | 1940 | 1780 | 1640 | 1550 |
| 50,0 (r = 51,4) | 2,2-16,6 8000 | | 8000 | 7830 | 6910 | 6180 | 5570 | 5060 | 4630 | 4250 | 3930 | 3640 | 3390 | 3170 | 2870 | 2620 | 2470 | 2330 | 2150 | | |
| 45,0 (r = 46,4) | 2,2-17,0 8000 | | 8000 | 8000 | 7100 | 6340 | 5720 | 5200 | 4760 | 4380 | 4040 | 3750 | 3490 | 3260 | 2960 | 2700 | 2550 | | | | |
| 40,0 (r = 41,4) | 2,2-17,4 8000 | | 8000 | 8000 | 7280 | 6510 | 5880 | 5340 | 4890 | 4500 | 4160 | 3860 | 3590 | 3360 | 3050 | | | | | | |

LM1



Hubhöhe

Hoisting height / Hauteur sous crochet / Altezza di sollevamento / Altura bajo gancho / Altura de montagem

| | 170 HC | 185 HC | 256 HC |
|----|--------|--------|--------|
| 12 | - | - | - |
| 11 | - | - | - |
| 10 | 53,0* | 52,7* | 56,8* |
| 9 | 48,9* | 48,6 | 52,7 |
| 8 | 44,7 | 44,4 | 48,5 |
| 7 | 40,6 | 40,3 | 44,4 |
| 6 | 36,4 | 36,1 | 40,3 |
| 5 | 32,3 | 32,0 | 36,1 |
| 4 | 28,2 | 27,9 | 32,0 |
| 3 | 24,0 | 23,7 | 27,9 |
| 2 | 19,9 | 19,6 | 23,7 |
| 1 | 15,8 | 15,5 | 19,6 |
| 0 | 11,6 | 11,3 | 15,5 |

| | 170 HC | 185 HC | 256 HC |
|----|--------|--------|--------|
| 12 | - | - | 64,6* |
| 11 | - | - | 60,4 |
| 10 | 53,0* | 57,3* | 56,3 |
| 9 | 48,9* | 53,2 | 52,2 |
| 8 | 44,7 | 49,1 | 48,0 |
| 7 | 40,6 | 44,9 | 43,9 |
| 6 | 36,4 | 40,8 | 39,7 |
| 5 | 32,3 | 36,6 | 35,6 |
| 4 | 28,2 | 32,5 | 31,4 |
| 3 | 24,0 | 28,4 | 27,3 |
| 2 | 19,9 | 24,2 | 23,2 |
| 1 | 15,8 | 20,1 | 19,0 |
| 0 | 11,6 | 16,0 | 14,9 |

| | 170 HC | 185 HC | 256 HC |
|----|--------|--------|--------|
| 12 | 9,6 m | 8,85 m | 12,4 m |
| 11 | 9,6 m | 8,85 m | 12,4 m |
| 10 | 9,6 m | 8,85 m | 12,4 m |
| 9 | 9,6 m | 8,85 m | 12,4 m |
| 8 | 9,6 m | 8,85 m | 12,4 m |
| 7 | 9,6 m | 8,85 m | 12,4 m |
| 6 | 9,6 m | 8,85 m | 12,4 m |
| 5 | 9,6 m | 8,85 m | 12,4 m |
| 4 | 9,6 m | 8,85 m | 12,4 m |
| 3 | 9,6 m | 8,85 m | 12,4 m |
| 2 | 9,6 m | 8,85 m | 12,4 m |
| 1 | 9,6 m | 8,85 m | 12,4 m |
| 0 | 9,6 m | 8,85 m | 12,4 m |

| | 170 HC | 185 HC | 256 HC |
|----|--------|--------|--------|
| 12 | 2,5 m | 3,8 m | 4,8 m |
| 11 | 2,5 m | 3,8 m | 4,8 m |
| 10 | 2,5 m | 3,8 m | 4,8 m |
| 9 | 2,5 m | 3,8 m | 4,8 m |
| 8 | 2,5 m | 3,8 m | 4,8 m |
| 7 | 2,5 m | 3,8 m | 4,8 m |
| 6 | 2,5 m | 3,8 m | 4,8 m |
| 5 | 2,5 m | 3,8 m | 4,8 m |
| 4 | 2,5 m | 3,8 m | 4,8 m |
| 3 | 2,5 m | 3,8 m | 4,8 m |
| 2 | 2,5 m | 3,8 m | 4,8 m |
| 1 | 2,5 m | 3,8 m | 4,8 m |
| 0 | 2,5 m | 3,8 m | 4,8 m |

| | 170 HC | 185 HC | 256 HC |
|----|--------|--------|--------|
| 12 | 0,26 m | 0,26 m | 0,26 m |
| 11 | 0,26 m | 0,26 m | 0,26 m |
| 10 | 0,26 m | 0,26 m | 0,26 m |
| 9 | 0,26 m | 0,26 m | 0,26 m |
| 8 | 0,26 m | 0,26 m | 0,26 m |
| 7 | 0,26 m | 0,26 m | 0,26 m |
| 6 | 0,26 m | 0,26 m | 0,26 m |
| 5 | 0,26 m | 0,26 m | 0,26 m |
| 4 | 0,26 m | 0,26 m | 0,26 m |
| 3 | 0,26 m | 0,26 m | 0,26 m |
| 2 | 0,26 m | 0,26 m | 0,26 m |
| 1 | 0,26 m | 0,26 m | 0,26 m |
| 0 | 0,26 m | 0,26 m | 0,26 m |

| | 170 HC | 185 HC | 256 HC |
|----|--------|--------|--------|
| 12 | 4,3 m | 4,95 m | 7,8 m |
| 11 | 4,3 m | 4,95 m | 7,8 m |
| 10 | 4,3 m | 4,95 m | 7,8 m |
| 9 | 4,3 m | 4,95 m | 7,8 m |
| 8 | 4,3 m | 4,95 m | 7,8 m |
| 7 | 4,3 m | 4,95 m | 7,8 m |
| 6 | 4,3 m | 4,95 m | 7,8 m |
| 5 | 4,3 m | 4,95 m | 7,8 m |
| 4 | 4,3 m | 4,95 m | 7,8 m |
| 3 | 4,3 m | 4,95 m | 7,8 m |
| 2 | 4,3 m | 4,95 m | 7,8 m |
| 1 | 4,3 m | 4,95 m | 7,8 m |
| 0 | 4,3 m | 4,95 m | 7,8 m |

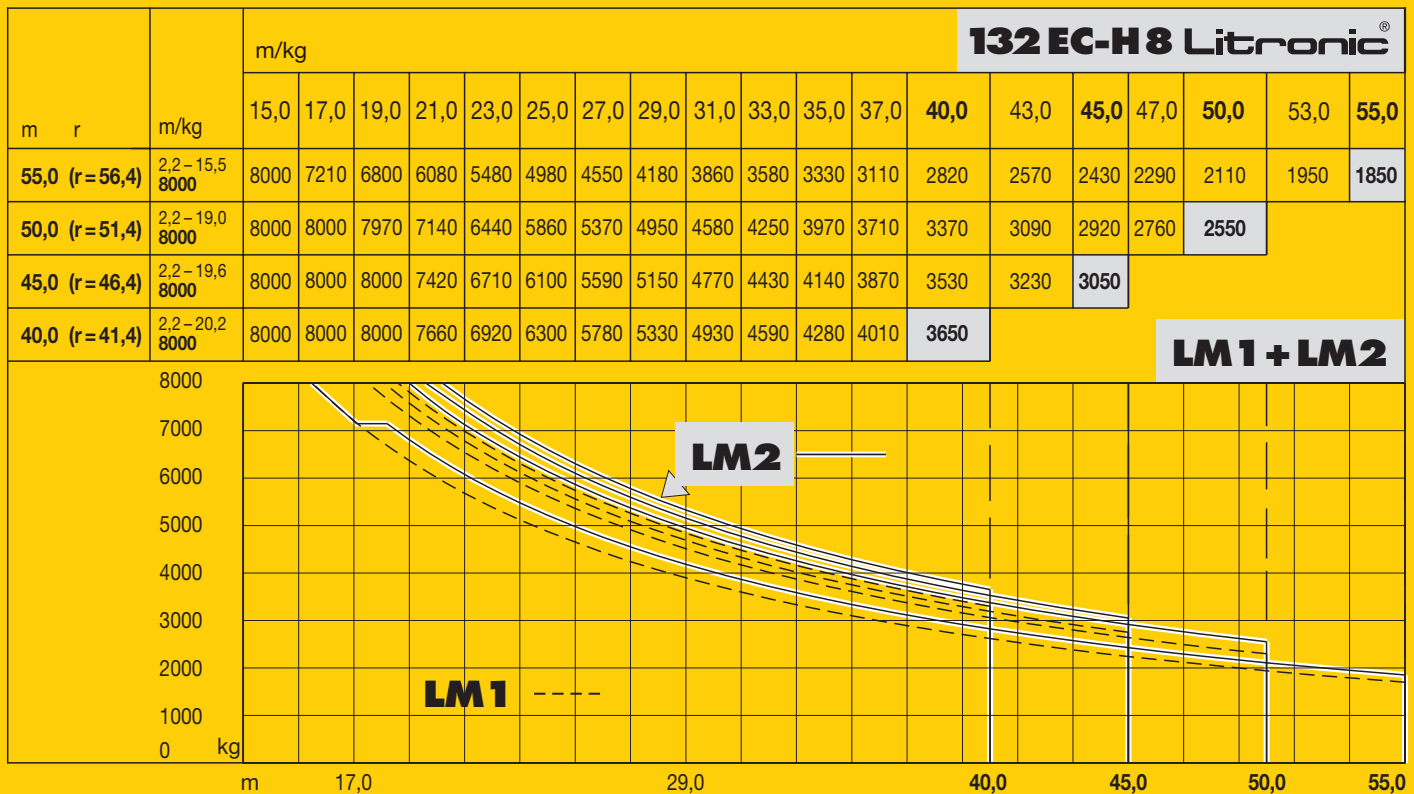
| | 170 HC | 185 HC | 256 HC |
|----|--------|--------|--------|
| 12 | 4,5 m | 6,0 m | 8,0 m |
| 11 | 4,5 m | 6,0 m | 8,0 m |
| 10 | 4,5 m | 6,0 m | 8,0 m |
| 9 | 4,5 m | 6,0 m | 8,0 m |
| 8 | 4,5 m | 6,0 m | 8,0 m |
| 7 | 4,5 m | 6,0 m | 8,0 m |
| 6 | 4,5 m | 6,0 m | 8,0 m |
| 5 | 4,5 m | 6,0 m | 8,0 m |
| 4 | 4,5 m | 6,0 m | 8,0 m |
| 3 | 4,5 m | 6,0 m | 8,0 m |
| 2 | 4,5 m | 6,0 m | 8,0 m |
| 1 | 4,5 m | 6,0 m | 8,0 m |
| 0 | 4,5 m | 6,0 m | 8,0 m |

| | 170 HC | 185 HC | 256 HC |
|----|--------|--------|--------|
| 12 | 8,5 m | 12,0 m | 18,0 m |
| 11 | 8,5 m | 12,0 m | 18,0 m |
| 10 | 8,5 m | 12,0 m | 18,0 m |
| 9 | 8,5 m | 12,0 m | 18,0 m |
| 8 | 8,5 m | 12,0 m | 18,0 m |
| 7 | 8,5 m | 12,0 m | 18,0 m |
| 6 | 8,5 m | 12,0 m | 18,0 m |
| 5 | 8,5 m | 12,0 m | 18,0 m |
| 4 | 8,5 m | 12,0 m | 18,0 m |
| 3 | 8,5 m | 12,0 m | 18,0 m |
| 2 | 8,5 m | 12,0 m | 18,0 m |
| 1 | 8,5 m | 12,0 m | 18,0 m |
| 0 | 8,5 m | 12,0 m | 18,0 m |

* Weitere Hubhöhen sowie Klettern im Gebäude auf Anfrage. / Further hoist heights and climbing in the building on request.
 Hauteurs sous crochet plus élevées et hissage dans le bâtiment sur demande. / Altre altezze di sollevamento come pure varianti di gru allungabili: su richiesta. / Para alturas bajo gancho superiores y trepado en el interior del edificio, consultar. / Outras alturas de elevação e subida no edifício: conforme ao pedido.

Ausladung und Tragfähigkeit

Radius and capacity / Portée et charge / Sbraccio e portata / Alcances y cargas / Alcance e capacidade de carga



Geschwindigkeiten

Speeds / Vitesses / Velocità / Velocidades / Velocidades

| | | |
|--|-------------------------------------|---|
| | U/min 0 ↔ 0,8 sl./min tr./min | 1 x 6,3 kW |
| | 0 ↔ 100,0 m/min | 5,5 kW, FU |
| | 25,0 m/min | 2 x 3,0 kW (132 HC) 2 x 7,5 kW (290 HC) 2 x 5,5 kW (200 HC, 170 HC) |
| | kVA | 30 kW 30 kW, FU 37 kW, FU 68,0 45,0 50,0 |

| | | Gang / Gear / Rapport Marcia / Velocidad Velocidade kg m/min | |
|--|---|--|---------------------|
| 30,0 / 25,0 / 6,2 kW, Elmag WIW 240 RX 036 | | 5 Lagen Layers Couches strati camadas capas | |
| 113,0 m | 1 | 8000 8000 4600 | 3,4 15,0 30,0 |
| LM 2: Nicht möglich. / Not possible. Pas possible. / Non possible. No possible. / Nao é possível. | 2 | 3100 3100 1800 | 8,0 36,0 71,0 |

Weitere Elmag-Hubwerke: siehe Broschüre „Zusätzliche Hubwerksvarianten“
Further hoist gears: see brochure „Additional hoist gear variants“ / Autres mécanismes de levage: voir brochure „Variantes supplémentaires du mécanisme de levage“
Ulteriori argani ad innesto elettromagnetico: vedere prospetto „argani alternativi“
Otros mecanismos de elevación de Elmag: Ver folleto „Mecanismos de elevación adicionales“ / Outros mecanismos de elevação de ELMAG: Ver Folheto „Mecanismos de elevação adicionais“



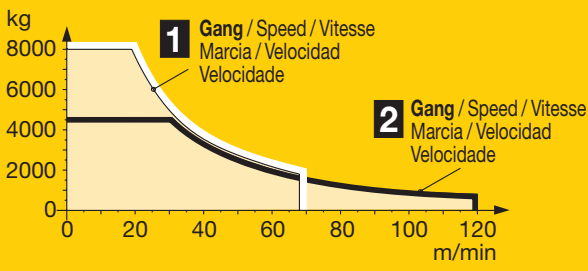


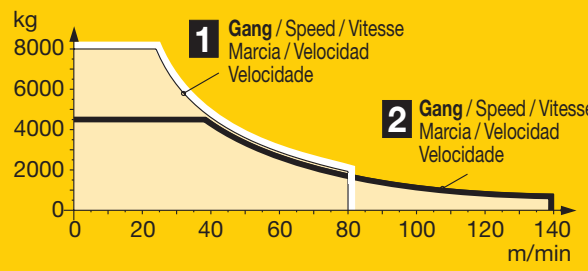
Technische Daten

Technical data - Caractéristiques techniques

Caratteristiche tecniche - Características técnicas - Datos técnicos

Geschwindigkeiten

Speeds / Vitesse / Velocità / Velocidades / Velocidades

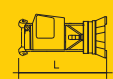





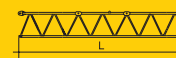



|  | | ↔ stufenlos / stepless / régl. continu regl. progressiva / sin escalones Sem degraus | | kg | m/min |
|---|---|--|-------------|----|-------|
| 30,0 kW, Litronic-FU WIW 240 VZ 402 | 4 Lagen Layers Couches strati camadas capas | 1 | 8000 0 ↔ 19 | | |
| | | | 1800 0 ↔ 68 | | |
|  116,0 m LS-Trommel | | 2 | 4600 0 ↔ 32 | | |
| | | | 800 0 ↔ 120 | | |
|  | | | | | |
|  | | ↔ stufenlos / stepless / régl. continu regl. progressiva / sin escalones Sem degraus | | kg | m/min |
| 37,0 kW, Litronic-FU WIW 250 VZ 401 | 6 Lagen Layers Couches strati camadas capas | 1 | 8000 0 ↔ 24 | | |
| | | | 1800 0 ↔ 80 | | |
|  186,0 m LS-Trommel | | 2 | 4600 0 ↔ 40 | | |
| | | | 800 0 ↔ 140 | | |
|  | | | | | |

LM 2: Abweichende Geschwindigkeiten und Betriebsbedingungen. / Variant speeds and service conditions. / Vitesse et conditions de fonctionnement différentes. / Differenti velocità e condizioni di funzionamento. / Otras velocidades y características de funcionamiento. / Outras velocidades e características de funcionamento.

Kolli-Liste

Packing List / Liste de colisage / Lista dei colli
 Lista de contenido / Lista de embalagem

Montagegewichte: siehe Betriebsanweisung.
Erection weights: see instruction manual.
Poids de montage: voir manuel de service.
Pesi di montaggio: vedasi le istruzioni sull'uso.
Pesos de montagem: vejam-se as instruções p. uso.
Peso para el montaje: según manual.

| Kranoberteil | | Upper part of crane / Partie supérieure de gru Parte superiore della gru / Parte superior grúa Parte superior do guindaste | | L (m) | B (m) | H (m) | kg | |
|-----------------------------------|---------------------------------|--|---|--------------------------------------|------------------------------|------------------------------|------------------------------|------------------------------|
| Pos. Item Rep Voce Pos. Cant. Ref | Anz. Qty. Qté. Qta. Cant. Cant. | Kabine mit Drehbühne / Cabin with slewing platform Cabine avec ensemble mât-cabine / Cabina con piattaforma girevole / Plataforma de giro Cabina com plataforma giratório |  | 120 HC 170 HC 185 HC 256 HC | 5,15 5,20 6,00 6,00 | 2,44 2,45 2,74 2,74 | 2,48 2,65 2,65 2,65 | 6700 7000 7300 7300 |
| 1 | 1 | | | | | | | |
| 2 | 1 | Turmspitze / Tower head section Porte-flèche / Testa porta-braccio Cabeça de apoio de lança / Cabeza de torre |  | 6,20 | 1,46 | 1,70 | | 1350 |
| 3 | 1 | Hubwerkseinheit / Hoist gear unit / Treuil de levage Gruppo meccanismo sollevamento / Mecanismo de elevación / Grupo de mecanismo elevatório |  | 2,70 | 2,30 | 1,70 | | 2600 |
| 4 | 1 | Gegenausleger / Counter-jib Contre-flèche / Controbraccio Contrapluma / Contra-lança |  | 13,11 | 2,42 | 0,57 | | 2550 |
| 5 | 1 | Gegenausleger mit Hubwerkseinheit 45 kW Counter-jib with hoist gear unit / Contre-flèche avec treuil de levage / Controbraccio con gruppo meccanismo sollevamento / Contrapluma con mecanismo de elevación / Contra-lança com grupo de mecanismo elevatório |  | 13,11 | 2,42 | 2,20 | | 6750 |
| 6 | 1 | Ausleger-Anlenkstück / Jib heel section Pied de flèche / Settore articolato di braccio Base articulada de lança / Pluma tramo primero |  | 12,24 | 1,58 | 1,79 | | ① 1970 |
| 7 | 1 | Ausleger-Zwischenstück / Intermediate jib section Élément interm. de flèche / Spezzone di braccio Peça suplementar da lança / Tramo intermedio pluma |  | 12,30 | 1,25 | 1,70 | | ③ 1350 |
| 8 | 2 | Ausleger-Zwischenstück / Intermediate jib section Élément interm. de flèche / Spezzone di braccio Peça suplementar da lança / Tramo intermedio pluma |  | 10,30 | 1,25 | 1,70 | | ② 1125 ④ 800 |
| 9 | 1 | Ausleger-Zwischenstück / Intermediate jib section Élément interm. de flèche / Spezzone di braccio Peça suplementar da lança / Tramo intermedio pluma |  | 5,25 | 1,25 | 1,68 | | ⑤ 370 |
| 10 | 1 | Ausleger-Kopfstück / Jib head Pointe de flèche / Punta freccia Cabeça de lança / Tramo punta de pluma |  | 6,51 | 1,43 | 1,88 | | ⑥ 415 |

Einzelgewichte. / Single weights. / Poids individuels. / Pesi di componenti. / Pesos de peças componentes. / Pesos unitarios.

Pos. Anz.
Item Qty.
Rep. Qté.
Voce Qta.
Pos. Cant.
Ref. Cant.

Einzelgewichte / Single weights / Poids individuels.
Pesel di component.
Pesos de peças componentes.
Pesos unitarios.

| | | | | | L (m) | B (m) | H (m) | kg |
|----|---|---|--|--|------------------------------|--------------|------------------------------|------------------------------|
| 11 | 1 | Laufkatze und Lasthaken / Trolley and hook Chariot de distribution et crochet / Carrello con gancio Carrito y gancho / Carro de ponte e gancho | | | 1,90 | 1,42 | 1,38 | 700 |
| 12 | 1 | Drehbühne und Turmspitze / Slewing platform and tower head section / Ensemble mât-cabine et porte-flèche Piattaforma girevole e cuspidè / Plataforma de giro y cabeza torre / Plataforma giratória e cabeça de torre | | 120 HC 11,20 170 HC 11,20 185 HC 11,70 256 HC 11,70 | 2,45 2,45 2,74 2,74 | | 2,62 2,62 2,65 2,65 | 8530 8560 8870 8870 |
| 13 | 1 | Ausleger- und Gegenausleger-Abspannung / Jib and counter-jib suspension Haubanage de flèche et de contre-flèche / Attrezzatura di ancoraggio di braccio e controbraccio Tirantes de sost én pluma y contrapluma / Grupo de ancoragem de lança e contra-lança | | | 8,20 5,87 | 0,55 0,20 | 0,12 0,16 | 960 340 |

Turm Tower / Mât / Torre Torre / Torre

| | | | | | | | | |
|----|---------------------|--|--|--|---|--|---|---|
| 14 | 14 9 10 11 | Turmstück / Tower section Element de mât / Elemento di torre Torre / Torre | | 120 HC 2,50 170 HC 4,14 185 HC 4,14 256 HC 4,14 | 1,80 1,90 2,30 2,30 | | 1,80 1,90 2,30 2,30 | 1050 1850 2050 2260 |
| 15 | 7 3 | Turmstück lang / Long tower section Élément de mât long / Elemento di torre, lungo Tramo de torre largo / Peça de torre, comprida | | 120 HC 5,0 120 HC 10,0 120 HC 12,5 | 1,80 1,80 1,80 | | 1,80 1,80 1,80 | 1960 3400 4200 |
| 16 | 1 | Grundturmstück / Base tower section Mât de base / Elemento di torre base Tramo torre base / Peça de base de torre | | 120 HC 6,85 120 HC 10,00 170 HC 9,60 185 HC 8,85 256 HC 8,85 (12,42) | 1,80 1,80 1,90 2,30 2,30 (2,30) | | 1,80 1,80 1,90 2,30 2,30 (2,30) | 2560 3420 4350 4100 4580 (7700) |

Klettereinrichtung Climbing equipment / Equipement de télescope / Attrezzatura per allungamento della gru Equipo de trepado / Acessórios p. subida no edificio

| | | | | | | | | |
|----|---|--|--|---|--------------------------------------|--|--------------------------------------|--------------------------------------|
| 17 | 1 | Führungsstück kpl. / Guide section cpl. Cage télescopique cpl. / Gabbia de sopraelevazione compl. Peça de guia compl. / Torre de montagem completa | | 120 HC 6,45 120 HC 9,60 170 HC 9,04 185 HC 8,39 256 HC 8,39 | 2,10 2,10 2,31 2,80 2,80 | | 2,42 2,42 2,28 2,50 2,50 | 2660 4410 4750 5100 5100 |
| 18 | 1 | Hydraulikanlage, Stütz- und Klettertraverse / Hydraulic unit, supporting and climbing cross members Système hydraulique avec traverses d'appui et de télescope / Sistema idraulico, traversa di appoggio e allungamento gru / Instalação hidráulica, travessa de apoio e subida / Sistema hidráulico con traviesa de apoyo y trepado | | 120 HC 2,87 170 HC 2,00 185 HC 2,30 256 HC 2,30 | 2,12 1,10 1,25 1,25 | | 1,06 1,00 1,00 1,00 | 1050 1100 1150 1150 |

Unterwagen Undercarriage / Châssis / Carro della gru Carro con mástil / Carro de guindaste

| | | | | | | | | |
|----|-------|---|--|---|--|--|--|--|
| 19 | 2 | Fahrschemel mit Antrieb / Rail bogie with drive Bogie moteur / Telaio con gruppo propulsore Quadro sem grupo de propulsão / Caja rodillo motriz | | 120 HC 1,38 170 HC 1,46 185 HC 1,46 256 HC 1,63 (1,46) | 0,88 0,84 0,84 0,92 (0,84) | | 0,87 0,87 0,87 0,95 (0,87) | 900 920 920 1690 (920) |
| 20 | 2 | Fahrschemel ohne Antrieb / Rail bogie without drive Bogie fou / Telaio senza gruppo propulsore Quadro com grupo de propulsão / Caja rodillo conducido | | 120 HC 1,17 170 HC 1,15 185 HC 1,15 256 HC 1,37 (1,15) | 0,60 0,60 0,60 0,62 (0,60) | | 0,87 0,87 0,87 0,95 (0,87) | 860 880 880 1340 (880) |
| 21 | 1 | Tragholm lang / Long support arm Longeron long / Longherone lungo Braço largo soporte / Travessa comprida | | 120 HC 7,12 170 HC 7,15 185 HC 9,10 256 HC 9,10 (11,95) | 0,78 0,80 0,82 0,80 (0,82) | | 0,65 0,70 0,74 0,80 (0,80) | 950 1070 1350 1650 (2200) |
| 22 | 2 | Tragholm kurz / Short support arm Longeron court / Longherone corto Braço curto soporte / Travessa curta | | 120 HC 3,45 170 HC 3,45 185 HC 4,41 256 HC 4,45 (5,58) | 0,56 0,60 0,62 0,77 (0,65) | | 0,55 0,70 0,71 0,77 (0,77) | 408 500 615 800 (1035) |
| 23 | 2 + 2 | Randträger / Border support Traverse / Supporti base Traviesa / Apoio de bordo | | 120 HC 4,02 170 HC 4,08 - 4,30 185 HC 5,48 - 5,46 256 HC 5,46 - 5,40 (7,52 - 7,46) | 0,35 0,16 - 0,33 0,11 - 0,17 0,11 - 0,18 (0,1 - 0,17) | | 0,12 0,11 - 0,14 0,16 - 0,38 0,16 - 0,38 (0,1 - 0,38) | 95 80 - 200 118 - 454 175 - 525 (366 - 912) |
| 24 | 4 | Stützholm / Support strut Hauban de châssis / Correnti di appoggio Tirante vertical / Travessa de apoio | | 120 HC 3,78 170 HC 3,53 185 HC 4,23 256 HC 4,14 (6,55) | 0,15 0,25 0,17 0,18 (0,22) | | 0,22 0,17 0,25 0,25 (0,25) | 200 240 275 320 (600) |
| 25 | 1 | Unterwagen-Turmstück / Undercarriage tower section Mât de châssis / Elemento di torre del carro Tramo de carro / Peça de torre do chassis | | 120 HC 3,50 170 HC 3,30 185 HC 3,73 256 HC 3,73 (6,70) | 2,06 2,15 2,52 2,62 (2,53) | | 2,06 2,15 2,52 2,62 (2,53) | 1320 2000 1950 2550 (3800) |
| 26 | 1 | Stapel Aufstiege und Podeste / Bundle of ladders and platforms Faisceau d'échelles et de plates-formes / Serie di scale e rampe Paquete de escaleras y plataformas / Escadas e patamares | | 120 HC 3,50 | 1,20 | | 1,00 | 1000 |
| 27 | 1 | Kiste mit Kleinteilen / Crate with small parts Caisse contenant des accessoires / Cassa con accessori Caja con accesorios / Caixa de acessórios | | 2,00 | 1,00 | | 1,00 | 2000 |

*) **Angaben in Klammern gelten für 8 m-Unterwagen.** / The data in brackets are valid for an undercarriage of 8 m. / Les données techniques indiquées entre parenthèses sont valables pour un châssis de 8 m. / Caratteristiche in (..) valgono per carro di 8 m. / Los datos entre paréntesis son válidos para carro de 8 m. / Características em (..) válidas pelo chassis de 8 m.

121 P - 3901 H1 B3 DIN 15018 • BGL 2125-0112 • 03.01 / 6

Konstruktionsänderungen vorbehalten! / Subject to alterations!
Sous réserves de modifications! / Si fa riserva di modifiche!
Salvo modificação da construção! / Sujeto a modificaciones!

Printed in Germany.

