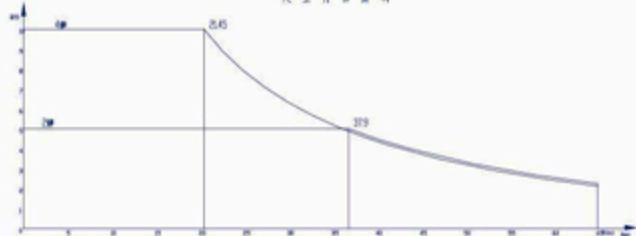


起重性能曲线



T6523 塔机起重量特性表

Характеристики грузоподъемности башенного крана T6523

臂长, m Длина стрелы	倍率 Запаска	R(max) m	C (max) t	25	30	35	40	45	50	55	60	65
65	II	37.90	5.00	5.00	5.00	5.00	4.68	3.96	3.41	2.95	2.57	2.25
	IV	21.45	10.00	8.28	6.62	5.43	4.54	3.84	3.29	2.83	2.45	2.13
60	II	38.48	5.00	5.00	5.00	5.00	4.75	4.06	3.50	3.05	2.67	
	IV	21.83	10.00	8.38	6.72	5.53	4.63	3.94	3.38	2.93	2.55	
55	II	39.09	5.00	5.00	5.00	5.00	4.86	4.16	3.61	3.15		
	IV	21.82	10.00	8.48	6.82	5.63	4.74	4.04	3.49	3.03		
50	II	39.81	5.00	5.00	5.00	5.00	4.97	4.27	3.72			
	IV	22.04	10.00	8.60	6.40	5.74	4.85	4.16	3.60			
45	II	40.64	5.00	5.00	5.00	5.00	5.00	4.40				
	IV	22.29	10.00	8.73	7.06	5.87	4.98	4.28				
40	II	40.64	5.00	5.00	5.00	5.00	5.00					
	IV	22.29	10.00	8.73	7.06	5.87	4.98					
35	II	40.64	5.00	5.00	5.00	5.00						
	IV	22.29	10.00	8.73	7.06	5.87						
30	II	40.64	5.00	5.00	5.00							
	IV	22.29	10.00	8.73	7.06							

T6523 塔机机构主要性能参数

Основные характеристики механизмов башенного крана T6523

名称 Наименование	代号 Обозначение	机构性能 Характеристики механизмов				功率KW Мощность(Вт)
		二倍率2-х кратная запаска		四倍率4-х кратная запаска		
		速度m/min Скорость (м/мин)	额定起重能力 Соответствующая грузоподъемность	速度m/min Скорость (м/мин)	额定起重能力 Соответствующая грузоподъемность	
起升 Механизм подъема	BC30	0-100	2	0-50	4	起升 Механизм подъема
		0-70	4.5	0-35	9	
		0-40	6	0-20	12	
		0-100	2	0-50	4	
变幅 Механизм изменения вылета	BF-12	0-70	4	0-35	8	5.5
		0-40	5	0-20	10	
		0-85				
回转 Механизм поворота	HJ100-195C		0-0.72rpm		2×6	
变升 Механизм самоподъема	YG551+YZ35		0.50m/min		11	

T6523 塔身形式

Тип башни башенного крана T6523

结构形式 Тип конструкции	主弦规格 Размер стального пояса	截面m Сечение, м	高度m Высота, м
鱼尾板片式标准节 Разборные секции с проушинами	∠200×200	2×2	3